

CARTAS DE POBOAMENTO INEDITAS DE BAIONA E MONTE REAL



Sierra Fernández, Avelino

SINOPSE

Cartas de Poboamento inéditas de Baiona e Monte Real ofrece por primeira vez os textos orixinais e íntegros da Carta Fundacional de Baiona , outorgada en 1201 por Alfonso IX , e da de Monte Real , coñecida polos Reis Católicos no 1497 , escritas respectivamente no latín e castelán da súa época.

Ambos documentos constitúen o primeiro código de dereito do correspondente reguengo , ao conter as primeiras ordenanzas que regularon a vida xurídica ,social e económica dos seus primeiros poboadores .

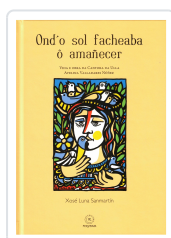
A monografía consta dun extenso estudo sobre a natureza, contido e finalidade das cartas , os motivos do seu outorgamento , os contextos políticos e sociais nos tempos en que foron redactadas e as repercusións da súa concesión.

Esta obra, da autoría de Avelino Sierra , constitúe unha achega de primeiro orde aos estudos documentais do Medievo en Galicia , en canto que recupera a memoria de dous episodios fundamentais da historia da Real Vila de Baiona referente ás súas orixes e enraizamento



Editora	EDICIONS FERVENZA
Materia	ENSAIO HISTORIA INFANTIL
Colección	VARIOS
EAN	9788418136122
Estado	Disponible
Encadernación	Tapa blanda
Páxinas	128
Tamaño	235x165x10 mm.
Peso	220
Prezo (Imp.inc.)	15,00€
Idioma	Galego
Data de lanzamento	06/09/2021

Títulos relacionados



OND ' O SOL
FACHEABA Ó
AMANE CER
XOSE LUNA
SANMARTÍN



AS COMETAS DA
VIDA
LUNA SANMARTIN,
XOSE



O ANO DAS
MIMOSAS
LUNA SANMARTIN,
XOSE



A PINGUELA
Nº1:PELEXA NO
SOUTO
ARCA CALDAS.
OLIMPIO