

# CARTAS DE POBOAMENTO INEDITAS DE BAIONA E MONTE REAL



Sierra Fernández, Avelino

## SINOPSIS

Cartas de Poboamento inéditas de Baiona e Monte Real ofrece por primeira vez os textos orixinais e íntegros da Carta Fundacional de Baiona , outorgada en 1201 por Alfonso IX , e da de Monte Real , coñecida polos Reis Católicos no 1497 , escritas respectivamente no latín e castelán da súa época.

Ambos documentos constitúen o primeiro código de dereito do correspondente reguengo , ao conter as primeiras ordenanzas que regularon a vida xurídica ,social e económica dos seus primeiros poboadores .

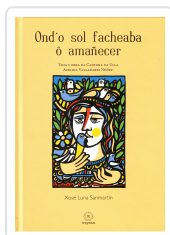
A monografía consta dun extenso estudo sobre a natureza, contido e finalidade das cartas , os motivos do seu outorgamento , os contextos políticos e sociais nos tempos en que foron redactadas e as repercusións da súa concesión.

Esta obra, da autoría de Avelino Sierra , constitúe unha achega de primeiro orde aos estudos documentais do Medievo en Galicia , en canto que recupera a memoria de dous episodios fundamentais da historia da Real Vila de Baiona referente ás súas orixes e enraizamento ....



<b>Editorial</b>	EDICIONS FERVENZA
<b>Materia</b>	ENSAIO HISTORIA INFANTIL
<b>Colección</b>	VARIOS
<b>EAN</b>	9788418136122
<b>Status</b>	Disponible
<b>Encuadernación</b>	Tapa blanda
<b>Páginas</b>	128
<b>Tamaño</b>	235x165x10 mm.
<b>Peso</b>	220
<b>Precio (Imp. inc.)</b>	15,00€
<b>Idioma</b>	Galego
<b>Fecha de lanzamento</b>	06/09/2021

## Títulos relacionados



OND ' O SOL FACHEABA Ó AMAÑECER  
XOSÉ LUNA SANMARTÍN



SETE AMIGAS EN DOUS COCHES  
TERESA PÉREZ TILVE



AS COMETAS DA VIDA  
LUNA SANMARTIN,  
XOSE



O ANO DAS MIMOSAS  
LUNA SANMARTIN,  
XOSE